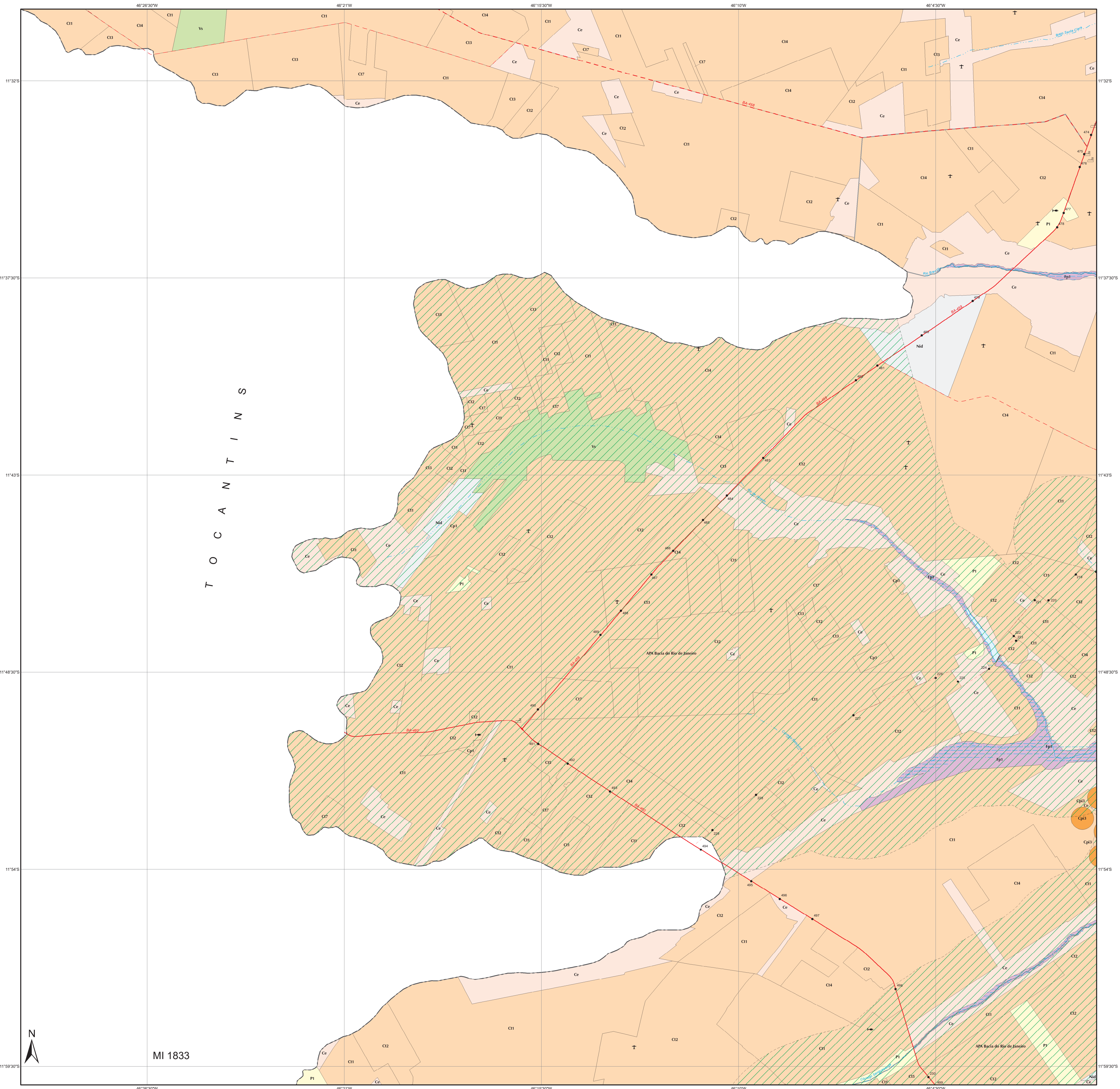


USO ATUAL DAS TERRAS  
BACIA DO RIO GRANDE  
ESTADO DA BAHIA - 2019



CULTURAS DE SEQUEIRO	
Cp1	Eucalipto
Cp2	Cana-de-açúcar
Cp3	Café
Cp4	Pinus
Cp5	Nim
Cp6	Acácia
C11	Soja
C12	Milho
C13	Milhoeto
C14	Algodão herbáceo
C15	Sorgo
C16	Mandioca
C17	Feijão
C18	Abacaxi
C19	Amor
C110	Capim
C111	Braquiária
C112	Girassol
C113	Trigo
Fr1	Cultivos mistos com frutas
Fr2	Goiaba
Fr3	Laranja
Fr4	Limão
Fr5	Manga
Fr6	Banana
Fr9	Melancia
Fr10	Maracujá
CULTURAS IRRIGADAS	
Cp2	Cana-de-açúcar
Cp3	Café
C11	Soja
C12	Milho
C13	Milhoeto
C14	Algodão herbáceo
C15	Sorgo
C17	Feijão
C110	Capim
C114	Mamona
C115	Gramma
C116	Hortaliças
C117	Abóbora
Fr1	Cultivos mistos com frutas
Fr3	Laranja
Fr4	Limão
Fr6	Mamão
Fr7	Coco
Fr8	Banana
Fr9	Melancia
Fr10	Maracujá
POLICULTURA	
Pc1	Policultura
Pc2	Policultura e pastagem cultivada
Pc1	Policultura irrigada
FORMAÇÕES FLORESTAIS	
F11	Floresta Estacional
F12	Mata Ciliar
PASTAGEM	
P1	Pastagem cultivada
P2	Pastagem e policultura
P3	Pastagem cultivada, policultura e vegetação
P11	Pastagem cultivada irrigada
CAATINGA	
Ca	Caatinga
CERRADO	
Ce	Cerrado
TENSÃO ECOLÓGICA	
Te1	Contato Caatinga-Cerrado
Te2	Contato Caatinga-Floresta Estacional
Te3	Contato Cerrado-Floresta Estacional
FORMAÇÕES PIONEIRAS	
Fp1	Vegetação com Influência Fluvial (Vereda)
Fp2	Vegetação com Influência Fluvial (Brejo)
VEGETAÇÃO SECUNDÁRIA	
Vs	Vegetação secundária intercalada com atividades agropastoris
Nid	Outros usos não identificados

—	Sub-divisão de unidades de uso atual das terras	•	Pontos de cheragem em campo
OUTROS USOS			
⛏	Recurso Mineral	▲	Caverna
🏞	Turismo	⚡	Geração de Energia
🐟	Piscicultura	🏭	Indústria
🌿	Extrativismo Vegetal	👤	Comunidade Quilombola
🌿	Apicultura/Meliponicultura	🌿	Unidade de Conservação (UC)
🏠	Sítio Arqueológico	🏠	Projeto de Assentamento (PA)
🏠	Colônia de Pescadores	🏠	Terra Indígena

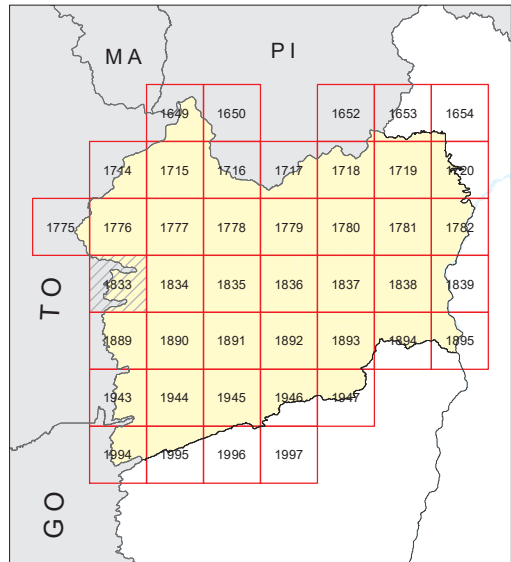
CONVENÇÕES CARTOGRÁFICAS

LOCALIDADES		HIDROGRAFIA	
CIDADE	◊	Curso d'água permanente	—
Vila	◻	Curso d'água intermitente	—
Povoado/Localidade	◦	Baragem, açude	—
REDE VIÁRIA		Lagoa permanente	—
Rodovia federal pavimentada	—	Lagoa intermitente	—
Rodovia federal implantada	---	Lagoa seca	—
Rodovia estadual pavimentada	---	Terreno sujeito à inundação	—
Rodovia estadual implantada	---		
Rodovia municipal pavimentada	---	LIMITES	
Rodovia municipal implantada	---	Estadual	---
Rodovia pavimentada	---	Intermunicipal	---
Rodovia implantada	---	Bacia hidrográfica	---
Trilha	---		
Campo de Pousio	†		
Atracadouro	⚡		

LOCALIZAÇÃO DA ÁREA DE ESTUDO



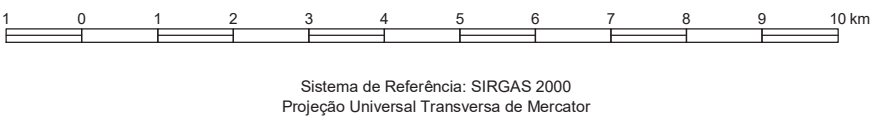
ARTICULAÇÃO DAS FOLHAS



FONTE: Folhas Topográficas, escala 1:25.000, DSG, 2014 - 2018. Sistema de Transporte, BAHIA - SEINFRA, 2017. Imagens de Satélite SAPIREVE, MMA, 2014 - 2015. Trabalho de campo realizado em 2015. Mapeamento de Vegetação, escala 1:100.000, DDF, 1998. Mapa do ZEE, escala 1:250.000, BAHIA, 2014.

NOTA: Base Cartográfica e arte final elaborada pela Coordenação de Cartografia e Geoprocessamento. Mapa Temático elaborado pela Coordenação de Recursos Naturais e Ambientais, da Diretoria de Informações Geoespaciais. Este mapa é parte integrante da publicação Uso Atual das Terras da Bacia do Rio Grande. Agradecemos a comunicação de falhas e/ou omissões verificadas neste mapa.

Escala: 1:100.000



Sistema de Referência: SIRGAS 2000  
Projeção Universal Transversa de Mercator

